

# MANO PELADA

## *Procyon cancrivorus*

Pertenece al Orden carnívora, y dentro de este pertenece al grupo de los Procyonidos donde también se encuentra el coatí.

Se distribuye en todo el territorio de nuestro país en pajonales y montes altos.

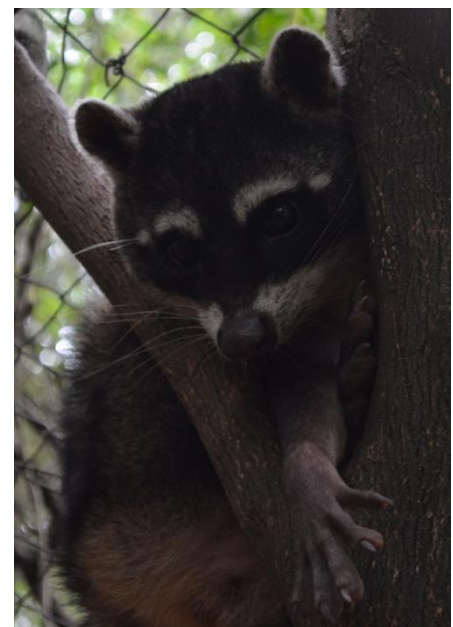
Gracias a que su piel no tiene valor comercial no son perseguidos.



Su principal amenaza es la destrucción de su hábitat.



Se caracterizan por tener un antifaz negro y la cola larga y anillada.



También presenta las manos peladas (dando origen al nombre) y de dedos móviles que le permiten manipular fácilmente los alimentos.

Tiene hábitos nocturnos, es decir que duerme durante el día y de noche es cuando se encuentra más activo.

Son solitarios y construyen nidos formados por una plataforma de ramas entrelazadas en los árboles.



El período de gestación es de 60 días, dando a luz de 2 a 5 crías, generalmente 3 o 4.

*Alimentación: omnívoro*

#### **Sabías que?**

Otro de los nombres comunes por los que se le conoce es el de "osito lavador" debido a que se los ha observado mojar el alimento antes de ingerirlo.

Se alimenta de mamíferos, aves, ofidios, anfibios, peces, insectos, moluscos, gusanos, frutas y granos.

En el parque la dieta suministrada se basa en carne vacuna, frutas, verduras, pan y alimento balanceado para gatos.

Sin embargo lo que más gusta de comer en vida libre son:

**cangrejos**

los extrae de los ríos y luego les quita las partes duras comiéndose las blandas.

## Parecido no es igual...

Suele ser confundido con el mapache, que si bien son especies muy cercanas no son lo mismo!

El mapache habita en Norteamérica mientras el mono pelado es quien habita en Sudamérica. El mono pelado tiene el pelo más corto y un cuerpo más largo que sus parientes del norte.



Son animales sumamente inteligentes, estudios realizados en sus parientes del norte (mapaches) los situaron por encima de los gatos aunque por debajo de los primates.